

## Radio Cassette Player

Operating Instructions/ تعليمات التشغيل



WM-FX700

©2003 Sony Corporation Printed in China

http://www.sony.net/

"WALKMAN" is a registered trademark of Sony Corporation to represent Headphone Stereo products.

WALKMAN is a trademark of Sony Corporation.

The validity of the CE marking is restricted to only those countries where it is legally enforced, mainly in the countries EEA (European Economic Area).

صلاحية العلامة CE محدودة فقط لتلك الدول التي تكون فيها لازمة قانونياً وبصورة رئيسية في الدول EEA (منطقة أوروبا الاقتصادية)

## WARNING

To prevent fire or shock hazard, do not expose the unit to rain or moisture.

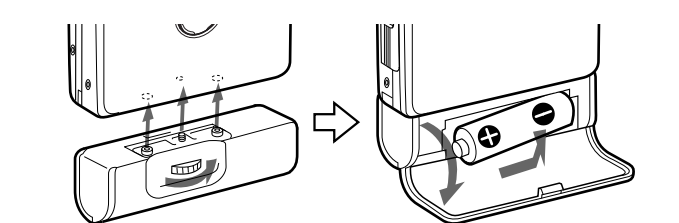
Do not install the appliance in a confined space, such as a bookcase or built-in cabinet.

## تحذير

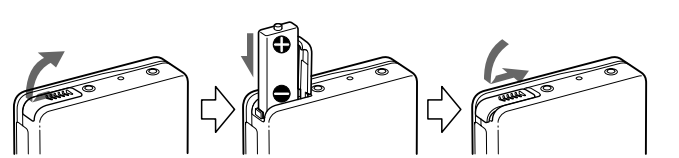
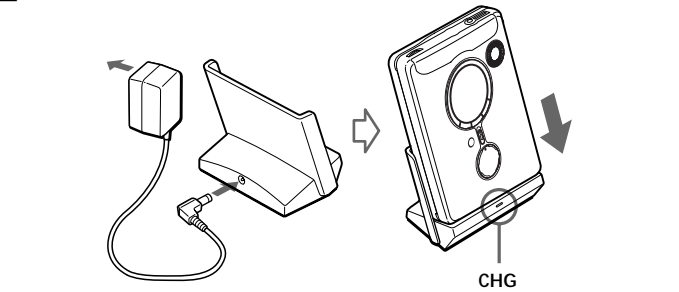
لتفادي خطر نشوب حريق أو حدوث صدمات كهربائية، لا تعرض هذا الجهاز للمطر أو الببلل.

لا تعتمد الي تركيب الجهاز في مكان مغلق مثل خزانة الكتب او الكابينة المرئية في الجدار.

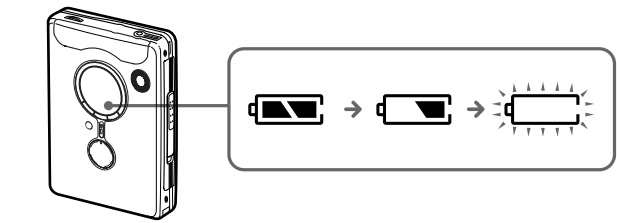
## A



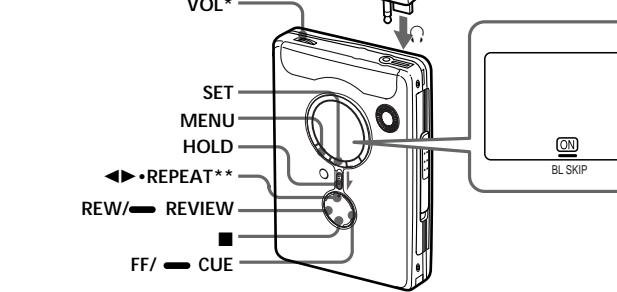
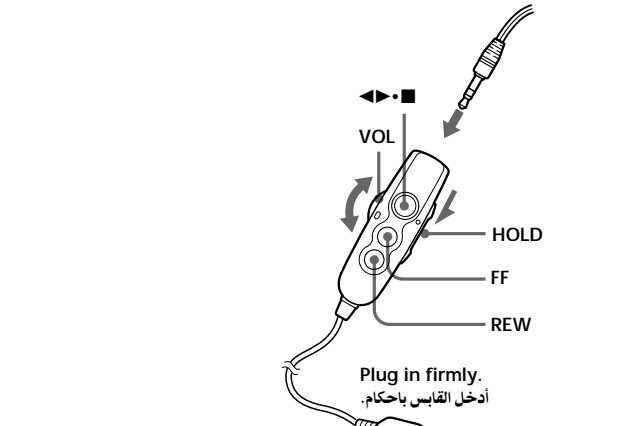
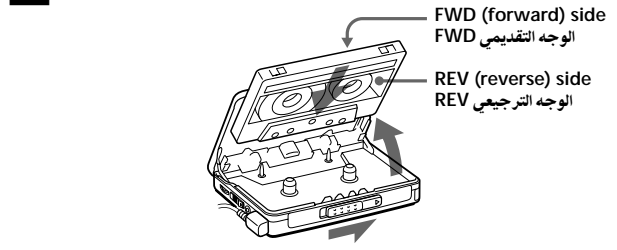
## B



## C



## D



- \* There is a tactile dot beside VOL on the main unit to show the direction to turn up the volume.
- \*\* The button has a tactile dot.

\* توجد نقطة بارزة بالقرب من القرص VOL الموجود على الجهاز لتوضيح اتجاه زيادة مستوى الصوت.  
\*\* يحتوي الزر على نقطة لمسية.

## English

- To prevent fire, do not cover the ventilation of the apparatus with newspapers, table-cloths, curtains, etc. And don't place lighted candles on the apparatus.
- To prevent fire or shock hazard, do not place objects filled with liquids, such as vases, on the apparatus.
- Certain countries may regulate disposal of the battery used to power this product. Please consult with your local authority.

## Preparations

Prepare a dry battery (not supplied) or the rechargeable battery (supplied).

### Dry Battery

Attach the supplied battery case, and then insert one R6 (size AA) battery with correct polarity.

### Note

For maximum performance we recommend that you use a Sony alkaline battery.

### Rechargeable Battery

Charge the rechargeable battery before using it for the first time.

- Insert the supplied rechargeable battery NH-10WM into the rechargeable battery compartment with correct polarity.
- Connect the supplied AC power adaptor to the charging stand, plug in the AC power adaptor to the house current (mains). If the plug does not fit to your mains, attach the supplied AC plug adaptor (Saudi Arabian model only).
- Place the main unit on the charging stand. The CHG lamp will light up during charging. Full charging takes about 6 hours regardless of the battery power remaining. The CHG lamp will go off when the battery is fully charged.

### Notes

- This charging stand charges the rechargeable battery based on a timer. If you remove the unit from the charging stand while it is charging, the timer will be reset and full charging will take about 6 hours when you place the unit on the charging stand again.
- You can use the unit before the CHG lamp goes off, but in that case, battery life will be shorter depending on the charging time.

- Do not use the unit while it is charging. Remove the unit from the charging stand when using it.
  - If you operate the unit while it is charging, the battery will not be charged.
  - If you operate the unit while it is charging, this may cause a malfunction.
- Do not place the unit on the charging stand without the rechargeable battery. Otherwise, this may cause a malfunction.

### When to replace/charge the battery

Replace or charge the battery when " " flashes in the display.

Battery life* (Approx. hours)	
Sony alkaline LR6 (SG)**	
Tape playback	50
Radio reception	56

Rechargeable battery NH-10WM	
Tape playback	22
Radio reception	25

Sony alkaline LR6 (SG)** and Rechargeable NH-10WM	
Tape playback	72
Radio reception	81

- \* Measured value by the standard of JEITA (Japan Electronics and Information Technology Industries Association). (Using a Sony HF series cassette tape)
- \*\* When using a Sony LR6 (SG) alkaline dry battery (produced in Japan).

### Notes

- The battery life may be shorter depending on the operating condition, the surrounding temperature and battery type.
- The AVLS setting (see "Using the Menu") will be cancelled when you replace the battery.

## Playing a Tape

### D

- Insert a cassette and if the HOLD function is on, slide the HOLD switch in the opposite direction of the arrow to unlock the controls.
- Press ◀▶•REPEAT on the main unit and adjust the volume with VOL. (On the remote control, press ▶◀•(play)•■(stop).)

When adjusting the volume on the remote control Set the VOL control on the main unit to around 6.

When adjusting the volume on the main unit Set the VOL control on the remote control at maximum.

### Operation on the remote control

To	Press
Switch playback to the other side	▶◀•■ for 2 seconds or more during playback
Stop playback	▶◀•■ once during playback

Repeat the current track (Repeat Single Track function) ◀▶•■ twice during playback  
*To stop a single repeat, press ▶◀•■ once.*

Fast forward*	FF during stop
Rewind*	REW during stop

Search forward during playback (CUE)	Press and hold FF and release it at the point you want
Search backward during playback (REVIEW)	Press and hold REW and release it at the point you want

Play the next track/succeeding 9 tracks from the beginning (AMS**)	FF once/repeatedly during playback
Play the current track/previous 8 tracks from the beginning (AMS**)	REW once/repeatedly during playback

Play the other side from the beginning (Skip Reserve function)	FF for 2 seconds or more during stop
Play the same side from the beginning (Rewind Auto Play function)	REW for 2 seconds or more during stop

### Operation on the main unit

To	Press
Switch playback to the other side	▶◀•REPEAT during playback
Stop playback	■ (stop)

Repeat the current track (Repeat Single Track function) ◀▶•REPEAT for 2 seconds or more during playback  
*To stop a single repeat, press ▶◀•REPEAT once.*

Fast forward*	FF/CUE during stop
Rewind*	REW/REVIEW during stop

Search forward during playback (CUE) Press and hold FF/CUE and release it at the point you want

Search backward during playback (REVIEW) Press and hold REW/REVIEW and release it at the point you want

Play the next track/succeeding 9 tracks from the beginning (AMS\*\*) FF/CUE once or repeatedly during playback

Play the current track/previous 8 tracks from the beginning (AMS\*\*) REW/REVIEW once or repeatedly during playback

Play the other side from the beginning (Skip Reverse function)	FF/CUE for 2 seconds or more during stop
Play the same side from the beginning (Rewind Auto Play function)	REW/REVIEW for 2 seconds or more during stop

\* Press ◀▶•REPEAT (on the remote control, press ▶◀•■) during fast forward or rewind to start playback.  
\*\*Automatic Music Sensor

\* عند تشغيل وظيفة BL SKIP، يتم تقديم الشريط بسرعة حتى الوصول الي المسار التالي في حالة وجود فراغ أطول من 1٢ ثانية.

### To skip a long blank space (BL SKIP\* function)

- Press MENU repeatedly to set " " (the cursor) in the display to BL SKIP.
- Press SET to show " ".

\* When the BL SKIP function is on, the tape is fast-forwarded to the next track if there is a blank space longer than 12 seconds.

(turn over)

### التشغيل باستعمال الجهاز الرئيسي

الاجل	اضغط
تحويل الاستماع الي الوجه الآخر	▶◀•REPEAT أثناء الاستماع
إيقاف الاستماع	■ (للإيقاف)

تكرار المسار الحالي (وظيفة تكرار المسار مفرد) ◀▶•REPEAT لمدة 2 ثانية أو أكثر أثناء الاستماع  
لايقاف تكرار مسار مفرد، اضغط ▶◀•REPEAT مرة واحدة.

التقديم السريع\* ◀▶•REPEAT أثناء الإيقاف  
إعادة اللق\* أثناء الإيقاف

REW/REVIEW أثناء الإيقاف	البحث للأمام أثناء الاستماع (CUE)
FF/CUE أثناء الإيقاف	اضغط FF/CUE واحفظ به مضغوطة واطلقه عند تريدها

البحث للخلف أثناء الاستماع (REVIEW) اضغط REW/REVIEW واحفظ به مضغوطة واطلقه عند النقطة التي تريدها

التشغيل باستعمال وحدة التحكم عن بعد لاجل

تحويل الاستماع الي الوجه الآخر	الزر ▶◀•■ لمدة ثانيتين أو أكثر أثناء الاستماع
إيقاف الاستماع	الزر ▶◀•■ مرة واحدة أثناء الاستماع

تكرار المسار الحالي (وظيفة تكرار المسار مفرد) ◀▶•REPEAT مرتين أثناء الاستماع  
تكرار المسار (وظيفة تكرار المسار مفرد) ◀▶•REPEAT مرة واحدة أو بشكل متكرر أثناء الاستماع (AMS\*\*)

تقديم سريع\* FF أثناء الإيقاف  
إعادة اللق\* REW أثناء الإيقاف  
البحث للأمام أثناء الإيقاف  
استماع (CUE) اضغط FF واحفظ به مضغوطة واطلقه عند النقطة التي تريدها

البحث للخلف أثناء الاستماع (REVIEW) اضغط REW واحفظ به مضغوطة واطلقه عند النقطة التي تريدها

عزف المسار التالي ٩/ مسارات متتالية من البداية (AMS\*\*) FF مرة واحدة/ مسارات سابقة من البداية (AMS\*\*) REW مرة واحدة/ مسارات سابقة من البداية (AMS\*\*) أكثر أثناء الإيقاف

عزف الجانب الآخر من البداية (وظيفة التحفظ العكسي) REW لمدة ثانيتين أو أكثر أثناء الإيقاف  
إعادة اللق (القب)

## الإستماع للأشرطة D

- ادخل الكاسيت وإذا كانت وظيفة القفل HOLD في وضع التشغيل، قم بتقليق المفتاح HOLD بعكس الاتجاه المشار اليه بالسهم لتفك تأمين مفاتيح التحكم.
- اضغط الزر ◀▶•REPEAT على الجهاز الرئيسي واضبط مستوى الصوت باستعمال الضابطة VOL. (عند التشغيل باستعمال وحدة التحكم عن بعد، اضغط الزر ▶◀•(الاستماع)•■ (الإيقاف).)

عند ضبط مستوى الصوت باستعمال وحدة التحكم عن بعد اضبط المفتاح VOL الموجود على الجهاز الرئيسي على المستوى «6» تقريباً.

عند ضبط مستوى الصوت باستعمال الجهاز الرئيسي اضبط المفتاح VOL الموجود على وحدة التحكم عن بعد على الحد الأقصى (أعلى مستوى).

### التشغيل باستعمال وحدة التحكم عن بعد لاجل

تحويل الاستماع الي الوجه الآخر ◀▶•■ لمدة ثانيتين أو أكثر أثناء الاستماع

تقديم سريع\* FF أثناء الإيقاف  
إعادة اللق\* REW أثناء الإيقاف  
البحث للأمام أثناء الإيقاف  
استماع (CUE) اضغط FF واحفظ به مضغوطة واطلقه عند النقطة التي تريدها

البحث للخلف أثناء الاستماع (REVIEW) اضغط REW واحفظ به مضغوطة واطلقه عند النقطة التي تريدها

عزف المسار التالي ٩/ مسارات متتالية من البداية (AMS\*\*) FF مرة واحدة/ مسارات سابقة من البداية (AMS\*\*) REW مرة واحدة/ مسارات سابقة من البداية (AMS\*\*) أكثر أثناء الإيقاف

عزف الجانب الآخر من البداية (وظيفة التحفظ العكسي) REW لمدة ثانيتين أو أكثر أثناء الإيقاف  
إعادة اللق (القب)

### مؤعد استبدال/ شحن البطارية C

استبدل أو اشحن البطارية عندما تومض العلامة «» في لوحة العرض.

عمر البطارية* (ساعات تقريبية)	
بطارية سوني القوية** LR6 (SG)	
الإستماع للأشرطة	٥٠
استقبال الراديو	٥٦

البطارية القابلة للشحن NH-10WM	
الإستماع للأشرطة	٢٢
استقبال الراديو	٢٥

بطارية سوني القوية** LR6 (SG) والبطارية القابلة لشحن NH-10WM	
الإستماع للأشرطة	٧٢
استقبال الراديو	٨١

\* تم قياس هذه القيمة طبقاً لمعايير هيئة JEITA (Japan Electronics and Information Technology Industries Association) (باستعمال شريط كاسيت سوني من السلسلة HF).

\*\* عند استعمال البطاريات القوية LR6 (SG) طراز سوني (إنتاج اليابان).

- ملاحظات
- يمكن لعمر البطارية أن يكون قصير وذلك تبعاً لظروف التشغيل ودرجات الحرارة الخارجية بالإضافة إلى نوع البطارية المستخدمة.
- يتم إلغاء تهيئة نظام تقييد أعلى صوت للمستوى تلقائي AVLS (راجع «استعمال القائمة») عند استبدال البطارية.

3 ضع الوحدة الرئيسية في منصب الشحن. سوف يضيء مصباح CHG أثناء الشحن. إن مدة الشحن الكامل تستغرق ٦ ساعات تقريباً بعض النظر عن القدرة البقية للبطارية.

سوف يتلطف مصباح CHG عندما يتم شحن البطارية بالكامل.

- ملاحظات
- أن منصب الشحن هذا يشحن البطارية القابلة للشحن بالاعتماد على الوقت. إذا قمت بترغ الوحدة من منصب الشحن أثناء شحنها، سوف يتم إعادة ضبط الوقت وتستغرق مدة الشحن الكامل حوالي ٦ ساعات بعد وضع الوحدة في منصب الشحن مرة أخرى.
- يمكنك استعمال الوحدة قبل إطفاء مصباح CHG ولكن في هذه الحالة، سوف يقصر عمر البطارية تبعاً لمدة الشحن المتبقي.
- لاستعمل الوحدة أثناء الشحن. انزع الوحدة من منصب الشحن عند استعمالها.
- إذا قمت بتشغيل الوحدة أثناء الشحن، لا يتم شحن البطارية.
- إذا قمت بتشغيل الوحدة أثناء الشحن، يمكن أن يؤدي ذلك إلى حدوث خلل.
- لا تضع الوحدة في منصب الشحن من دون البطارية القابلة للشحن. وإلا، سوف يحدث قصور في الأداء.

## عربي

- لتفادي نشوب حريق، لا تعتمد الي تغطية فتحات التهوية المرئية على هذا الجهاز بالخرقة أو غطاء الطاولة أو الستارة، الخ. ولا تضع الشمعة المشتعلة على الجهاز.
- لتفادي خطر حدوث حريق أو صدمة كهربائية، لا تضع أي شيء يحتوي على السوائل مثل الزهزية على الجهاز.
- يوجد في بعض الدول قوانين متعلقة بكيفية التخلص من البطاريات المستخدمة لإمداد الطاقة بهذا الجهاز. يرجى استشارة السلطة المحلية لديك.

## تحضيرات

قم بتحضير بطارية عادية (غير مزودة) أو البطارية القابلة للشحن (المزودة).

### البطارية العادية A

قم بتركيب علية البطارية المزودة ثم ادخل بطارية واحدة فئة R6 (حجم AA) مع مراعاة قطبية البطارية الصحيحة.

### ملاحظة

لتحقيق أفضل أداء، توصيك باستعمال بطارية سوني تلوية.

### البطارية القابلة للشحن B

قم بشحن البطارية القابلة للشحن قبل استعمالها لأول مرة.

- ادخل البطارية القابلة للشحن المزودة NH-10WM في حجرة البطارية القابلة للشحن مع مراعاة قطبية البطارية الصحيحة.
- قم بتوصيل محول التيار المتردد بهذا الجهاز مع منصة الشحن وأدخل قاييس محول التيار المتردد في مأخذ التيار المتردد في الجدار. إذا لم يتلائم القاييس مع المأخذ الرئيسي، قم بتركيب مهمل قاييس المتردد AC المزود (الموديل المخصص للمملكة العربية السعودية فقط).

3 ضع الوحدة الرئيسية في منصب الشحن. سوف يضيء مصباح CHG أثناء الشحن. إن مدة الشحن الكامل تستغرق ٦ ساعات تقريباً بعض النظر عن القدرة البقية للبطارية.

سوف يتلطف مصباح CHG عندما يتم شحن البطارية بالكامل.

- ملاحظات
- أن منصب الشحن هذا يشحن البطارية القابلة للشحن بالاعتماد على الوقت. إذا قمت بترغ الوحدة من منصب الشحن أثناء شحنها، سوف يتم إعادة ضبط الوقت وتستغرق مدة الشحن الكامل حوالي ٦ ساعات بعد وضع الوحدة في منصب الشحن مرة أخرى.
- يمكنك استعمال الوحدة قبل إطفاء مصباح CHG ولكن في هذه الحالة، سوف يقصر عمر البطارية تبعاً لمدة الشحن المتبقي.
- لاستعمل الوحدة أثناء الشحن. انزع الوحدة من منصب الشحن عند استعمالها.
- إذا قمت بتشغيل الوحدة أثناء الشحن، لا يتم شحن البطارية.
- إذا قمت بتشغيل الوحدة أثناء الشحن، يمكن أن يؤدي ذلك إلى حدوث خلل.
- لا تضع الردة في منصب الشحن من دون البطارية القابلة للشحن. وإلا، سوف يحدث قصور في الأداء.



## الإستماع للراديو

اضغط RADIO ON/BAND

لتشغيل الراديو.

2 اضغط RADIO ON/BAND بصورة متكررة لاختيار الموجة AM أو FM.

3 اضغط MENU الموجود على الجهاز الرئيسي بصورة متكررة واضبط المؤشر المتحرك في لوحة عرض الجهاز الرئيسي على وضع المرفقة TUNE MODE.

4 **المؤلفة اليدوية**

① اضغط SET لاختيار الوضع اليدوي MANUAL.

② اضغط TUNE/ PRESET على

+ أو - بصورة متكررة للعودة على

الموجة المرغوبة. اضغط بالزر

TUNE/ PRESET + أو - مضغوطاً لمدة تزيد عن ٣ ثوان.

يوميض رقم الضبط المسبق 1 في شاشة العرض ويبدأ الجهاز في عملية استطلاع المحطات من ترددات أقل وتتوقف عملية

الاستطلاع لمدة ٥ ثوان تقريباً عند استقبال أية محطة.

4 **المؤلفة على المحطة المحفوظة في الذاكرة**

① اضغط SET لاختيار وضع الضبط المسبق TUNE/ PRESET

② اضغط الزر RADIO ON/BAND

+ أو - بصورة متكررة لاستدعاء

الاستعمال وطيفة المرفقة على المحطة المحفوظة مسبقاً، اضغط

«حفظ محطات الراديو في الذاكرة».

### إيقاف الراديو

اضغط RADIO OFF

**تنصيب حالة استقبال البث الإذاعي**

• **حالة AM:** قم بتوجيه الوحدة نفسها مرّة ثانية.

• **محطات FM:** قم بتصديق سلك وحدة التحكم

عن بعد الذي يعمل أيضاً كهوائي. إذا ظل

الاستقبال غير جيد، اضغط الزر بصورة متكررة لضبط المتحرك في لوحة عرض

الجهاز الرئيسي على الوضع FM MODE.

ثم اضغط SET لاختيار أحد الأوضاع

«MONO» (صوت غير ستيريو) أو

«LOCAL» (محلي أو لا شيء، صوت ستيريو) لتحقيق أفضل استقبال.

\* باستثناء موديل أوروبا والسعودية والصين

للتشغيل باستعمال وحدة التحكم عن بعد

اضغط الزر RADIO ON/BAND

• أثناء وجود موجة AM في الذاكرة، يتم

الاستطلاع للعثور على محطة FM للوجبة

• إذا لم تتمكن من إنهاء المحطتين 4 و5 أثناء وميض المؤشرات، قم بتكرار العمليات من الخطوة 3.

• عند وجود محطة مختارة مسبقاً في الذاكرة، يتم استبدالها بالمحطة الجديدة.

## حفظ محطات الراديو في الذاكرة

يتمك حفظ ما يصل إلى ٣٠ محطة في الذاكرة -

٢٠ محطة للوجبة FM و١٠ محطات للوجبة

AM (٨ محطات للوجبة FM، ٨ محطات

للوجبة AM المنطقية JPN).

\* راجع «استقبال المحطات خارج بلدك

• مستطك»، إذا كانت تلك الوظيفة متوفرة.

### حفظ المحطات التي يتم استطلاعها تلقائياً

1 اضغط الزر RADIO ON/BAND

2 اضغط الزر RADIO ON/BAND

3 اضغط الزر BAND بصورة متكررة لاختيار الموجة

FM أو AM.

4 اضغط بالزر ENTER مضغوطاً لمدة تزيد عن ٣ ثوان.

يوميض رقم الضبط المسبق 1 في شاشة العرض ويبدأ الجهاز في عملية استطلاع

المحطات من ترددات أقل وتتوقف عملية

الاستطلاع لمدة ٥ ثوان تقريباً عند استقبال أية محطة.

4 **المؤلفة على المحطة المحفوظة في الذاكرة**

① اضغط SET لاختيار وضع الضبط المسبق TUNE/ PRESET

② اضغط الزر RADIO ON/BAND

+ أو - بصورة متكررة لاستدعاء

الاستعمال وطيفة المرفقة على المحطة المحفوظة مسبقاً، اضغط

«حفظ محطات الراديو في الذاكرة».

## استدعاء المحطات المحفوظة في الذاكرة

1 اضغط الزر RADIO ON/BAND

2 اضغط الزر RADIO ON/BAND

3 اضغط الزر MENU بصورة متكررة

لضبط المؤشر المتحرك المرفوض في شاشة

العرض على لوحة TUNE MODE. ثم

اضغط الزر SET لعرض المؤشر

1 اضغط الزر RADIO ON/BAND

2 اضغط الزر RADIO ON/BAND

3 اضغط الزر BAND بصورة متكررة لاختيار الموجة

FM أو AM.

4 اضغط بالزر ENTER مضغوطاً لمدة تزيد عن ٣ ثوان.

يوميض رقم الضبط المسبق 1 في شاشة العرض ويبدأ الجهاز في عملية استطلاع

المحطات من ترددات أقل وتتوقف عملية

الاستطلاع لمدة ٥ ثوان تقريباً عند استقبال أية محطة.

4 **المؤلفة على المحطة المحفوظة في الذاكرة**

① اضغط SET لاختيار وضع الضبط المسبق TUNE/ PRESET

② اضغط الزر RADIO ON/BAND

+ أو - بصورة متكررة لاستدعاء

الاستعمال وطيفة المرفقة على المحطة المحفوظة مسبقاً، اضغط

«حفظ محطات الراديو في الذاكرة».

### إيقاف الراديو

اضغط الزر RADIO OFF

**ملاحظات**

• عند وجود محطات مختارة مسبقاً في الذاكرة، يتم

الاستطلاع للعثور على محطة FM للوجبة

• إذا لم تتمكن من حفظ المحطات تلقائياً، اضغطها في

حفظ المحطات في الذاكرة يدوياً

1 اضغط الزر RADIO ON/BAND

2 اضغط الزر RADIO ON/BAND

3 اضغط الزر BAND لتشغيل الراديو.

4 أثناء وميض شخانات التردد في شاشة العرض،

اضغط الزر RADIO ON/BAND

• أثناء وميض شخانات التردد، قم بوجبة

المحطة المراد حفظها في الذاكرة باستعمال

الزر TUNE/ PRESET + أو - ومن ثم اضغط الزر

ENTER. يوميض رقم الضبط المسبق في شاشة

5 أثناء وميض رقم الضبط المسبق، قم

باختيار رقم الضبط المسبق المرغوب

باستعمال الزر TUNE/ PRESET

+ أو - ومن ثم اضغط الزر ENTER.

**ملاحظات**

• إذا لم تتمكن من إنهاء المحطتين 4 و5 أثناء وميض المؤشرات، قم بتكرار العمليات من الخطوة 3.

• عند وجود محطة مختارة مسبقاً في الذاكرة، يتم استبدالها بالمحطة الجديدة.

## إستقبال المحطات خارج بلدك

اضغط الزر RADIO ON/BAND

2 اضغط الزر RADIO ON/BAND

3 اضغط الزر MENU بصورة متكررة

لضبط المؤشر المتحرك المرفوض في شاشة

العرض على لوحة TUNE MODE. ثم

اضغط الزر SET لعرض المؤشر

1 اضغط الزر RADIO ON/BAND

2 اضغط الزر RADIO ON/BAND

3 اضغط الزر BAND بصورة متكررة لاختيار الموجة

FM أو AM.

4 اضغط بالزر ENTER مضغوطاً لمدة تزيد عن ٣ ثوان.

يوميض رقم الضبط المسبق 1 في شاشة العرض ويبدأ الجهاز في عملية استطلاع

المحطات من ترددات أقل وتتوقف عملية

الاستطلاع لمدة ٥ ثوان تقريباً عند استقبال أية محطة.

4 **المؤلفة على المحطة المحفوظة في الذاكرة**

① اضغط SET لاختيار وضع الضبط المسبق TUNE/ PRESET

② اضغط الزر RADIO ON/BAND

+ أو - بصورة متكررة لاستدعاء

الاستعمال وطيفة المرفقة على المحطة المحفوظة مسبقاً، اضغط

«حفظ محطات الراديو في الذاكرة».

## إيقاف الراديو

اضغط الزر RADIO OFF

**ملاحظات**

• عند وجود محطات مختارة مسبقاً في الذاكرة، يتم

الاستطلاع للعثور على محطة FM للوجبة

• إذا لم تتمكن من حفظ المحطات تلقائياً، اضغطها في

حفظ المحطات في الذاكرة يدوياً

1 اضغط الزر RADIO ON/BAND

2 اضغط الزر RADIO ON/BAND

3 اضغط الزر BAND لتشغيل الراديو.

4 أثناء وميض شخانات التردد في شاشة العرض،

اضغط الزر RADIO ON/BAND

• أثناء وميض شخانات التردد، قم بوجبة

المحطة المراد حفظها في الذاكرة باستعمال

الزر TUNE/ PRESET + أو - ومن ثم اضغط الزر

ENTER. يوميض رقم الضبط المسبق في شاشة

5 أثناء وميض رقم الضبط المسبق، قم

باختيار رقم الضبط المسبق المرغوب

باستعمال الزر TUNE/ PRESET

+ أو - ومن ثم اضغط الزر ENTER.

**ملاحظات**

• إذا لم تتمكن من إنهاء المحطتين 4 و5 أثناء وميض المؤشرات، قم بتكرار العمليات من الخطوة 3.

• عند وجود محطة مختارة مسبقاً في الذاكرة، يتم استبدالها بالمحطة الجديدة.

## حماية أدنيك — AVLS (نظام تقييد أعلى مستوى للصوت تلقائياً)

يتم تقليل أعلى مستوى للصوت لحماية أدنيك.

اضغط الزر AVLS بصورة متكررة بينما يكون

الجهاز في وضع الاستطلاع أو في وضع التوقف أو

في وضع الراديو لضبط المؤشر المتحرك المرفوض في

شاشة العرض على AVLS. ومن ثم اضغط الزر

SET لضبط الارتفاع (على ٤٠ °).

**إلغاء الوظيفة AVLS**

اضغط الزر SET بحيث تختفي العلامة «AVLS» عن

شاشة العرض المرئية على الجهاز الرئيسي.

**لا يمكن تشغيل الشريط**

• أدخل شريط كاسيت في الجهاز.

• لا يمكن رفع مستوى الصوت.

• إذا كانت وظيفة الحد تلقائياً من أعلى مستوى للصوت AVLS في وضع التشغيل، اوقف تشغيلها.

• **العرض وتعديلات تغير شريطية.**

• اخرج مصراع الطاقة لمدة ١٥ ثانية أو أكثر ثم أعد توصيلها من جديد.

• **العرض وتعديلات تغير شريطية.**

• اخرج مصراع الطاقة لمدة ١٥ ثانية أو أكثر ثم أعد توصيلها من جديد.

• **العرض وتعديلات تغير شريطية.**

• اخرج مصراع الطاقة لمدة ١٥ ثانية أو أكثر ثم أعد توصيلها من جديد.

• **العرض وتعديلات تغير شريطية.**

• اخرج مصراع الطاقة لمدة ١٥ ثانية أو أكثر ثم أعد توصيلها من جديد.

• **العرض وتعديلات تغير شريطية.**

• اخرج مصراع الطاقة لمدة ١٥ ثانية أو أكثر ثم أعد توصيلها من جديد.

• **العرض وتعديلات تغير شريطية.**

• اخرج مصراع الطاقة لمدة ١٥ ثانية أو أكثر ثم أعد توصيلها من جديد.

• **العرض وتعديلات تغير شريطية.**

• اخرج مصراع الطاقة لمدة ١٥ ثانية أو أكثر ثم أعد توصيلها من جديد.

• **العرض وتعديلات تغير شريطية.**

• اخرج مصراع الطاقة لمدة ١٥ ثانية أو أكثر ثم أعد توصيلها من جديد.

• **العرض وتعديلات تغير شريطية.**

• اخرج مصراع الطاقة لمدة ١٥ ثانية أو أكثر ثم أعد توصيلها من جديد.

• **العرض وتعديلات تغير شريطية.**

• اخرج مصراع الطاقة لمدة ١٥ ثانية أو أكثر ثم أعد توصيلها من جديد.

• **العرض وتعديلات تغير شريطية.**

• اخرج مصراع الطاقة لمدة ١٥ ثانية أو أكثر ثم أعد توصيلها من جديد.

• **العرض وتعديلات تغير شريطية.**

• اخرج مصراع الطاقة لمدة ١٥ ثانية أو أكثر ثم أعد توصيلها من جديد.

• **العرض وتعديلات تغير شريطية.**

• اخرج مصراع الطاقة لمدة ١٥ ثانية أو أكثر ثم أعد توصيلها من جديد.

• **العرض وتعديلات تغير شريطية.**

• اخرج مصراع الطاقة لمدة ١٥ ثانية أو أكثر ثم أعد توصيلها من جديد.

• **العرض وتعديلات تغير شريطية.**

• اخرج مصراع الطاقة لمدة ١٥ ثانية أو أكثر ثم أعد توصيلها من جديد.

• **العرض وتعديلات تغير شريطية.**

• اخرج مصراع الطاقة لمدة ١٥ ثانية أو أكثر ثم أعد توصيلها من جديد.

## تحتري الخلل وإصلاحه

هناك تقطعات في الصوت أو يخرج مصحوباً

بضوضاء زائدة.

• قم بتفطع قابضات سماعات الرأس / سماعات

الراديو ببطانة سماعات الرأس.

• **الجهاز لا يعمل منطقاً.**

• **إستقبال البطارية أو استبدال البطارية بأخرى**

حذرت. • **وظيفة القفل HOLD في وضع التشغيل.**

• **لا يمكن تشغيل الشريط.**

• أدخل شريط كاسيت في الجهاز.

• **لا يمكن رفع مستوى الصوت.**

• إذا كانت وظيفة الحد تلقائياً من أعلى مستوى للصوت AVLS في وضع التشغيل، اوقف تشغيلها.

• **العرض وتعديلات تغير شريطية.**

• اخرج مصراع الطاقة لمدة ١٥ ثانية أو أكثر ثم أعد توصيلها من جديد.

• **العرض وتعديلات تغير شريطية.**

• اخرج مصراع الطاقة لمدة ١٥ ثانية أو أكثر ثم أعد توصيلها من جديد.

• **العرض وتعديلات تغير شريطية.**

• اخرج مصراع الطاقة لمدة ١٥ ثانية أو أكثر ثم أعد توصيلها من جديد.

• **العرض وتعديلات تغير شريطية.**

• اخرج مصراع الطاقة لمدة ١٥ ثانية أو أكثر ثم أعد توصيلها من جديد.

• **العرض وتعديلات تغير شريطية.**

• اخرج مصراع الطاقة لمدة ١٥ ثانية أو أكثر ثم أعد توصيلها من جديد.

• **العرض وتعديلات تغير شريطية.**

• اخرج مصراع الطاقة لمدة ١٥ ثانية أو أكثر ثم أعد توصيلها من جديد.

• **العرض وتعديلات تغير شريطية.**

• اخرج مصراع الطاقة لمدة ١٥ ثانية أو أكثر ثم أعد توصيلها من جديد.

• **العرض وتعديلات تغير شريطية.**

• اخرج مصراع الطاقة لمدة ١٥ ثانية أو أكثر ثم أعد توصيلها من جديد.

• **العرض وتعديلات تغير شريطية.**

• اخرج مصراع الطاقة لمدة ١٥ ثانية أو أكثر ثم أعد توصيلها من جديد.

• **العرض وتعديلات تغير شريطية.**

• اخرج مصراع الطاقة لمدة ١٥ ثانية أو أكثر ثم أعد توصيلها من جديد.

• **العرض وتعديلات تغير شريطية.**

• اخرج مصراع الطاقة لمدة ١٥ ثانية أو أكثر ثم أعد توصيلها من جديد.

• **العرض وتعديلات تغير شريطية.**

• اخرج مصراع الطاقة لمدة ١٥ ثانية أو أكثر ثم أعد توصيلها من جديد.

• **العرض وتعديلات تغير شريطية.**

• اخرج مصراع الطاقة لمدة ١٥ ثانية أو أكثر ثم أعد توصيلها من جديد.

• **العرض وتعديلات تغير شريطية.**

• اخرج مصراع الطاقة لمدة ١٥ ثانية أو أكثر ثم أعد توصيلها من جديد.

• **العرض وتعديلات تغير شريطية.**

• اخرج مصراع الطاقة لمدة ١٥ ثانية أو أكثر ثم أعد توصيلها من جديد.

• **العرض وتعديلات تغير شريطية.**

• اخرج مصراع الطاقة لمدة ١٥ ثانية أو أكثر ثم أعد توصيلها من جديد.

• **العرض وتعديلات تغير شريطية.**

• اخرج مصراع الطاقة لمدة ١٥ ثانية أو أكثر ثم أعد توصيلها من جديد.

### تحتري الخلل وإصلاحه

هناك تقطعات في الصوت أو يخرج مصحوباً

بضوضاء زائدة.

• قم بتفطع قابضات سماعات الرأس / سماعات

الراديو ببطانة سماعات الرأس.

• **الجهاز لا يعمل منطقاً.**

• **إستقبال البطارية أو استبدال البطارية بأخرى**

حذرت. • **وظيفة القفل HOLD في وضع التشغيل.**